



Interfaccia FAX



BREVE GUIDA

(Logiche di funzionamento e modalità d'uso)

Introduzione	2
Interfacciamento ATHOSFAX	3
Installazione.....	3
Configurazione	5
Interfacciamento ZetaFax	7
Installazione.....	7
Configurazione	7

Introduzione

Impresa²⁴ permette di inviare documenti ai clienti/fornitori direttamente e univocamente via Fax , come da leggi vigenti in materia .

Questa metodologia attuabile immediatamente da qualsiasi azienda gestita e senza necessità di alcuna autorizzazione , comporta quindi :

- Un notevole risparmio di tempo e costi , in quanto non viene più eseguita nessuna attività di imbustaggio e di spedizione via posta , e il ricevimento è immediato;
- Una minore possibilità di errore, in quanto non esiste più la fase manuale di trattamento dei documenti e viene quindi eliminata la possibilità che il documento sia perso a causa di disservizi postali ;
- La conferma dell' avvenuto ricevimento del documento che è immediata e documentata

Tra i prodotti attualmente presenti sul mercato sono interfacciati Athosfax e Zetafax. A seguire nel presente documento sono illustrate le relative installazioni e configurazioni necessarie al funzionamento dell' interfacciamento .

Interfacciamento ATHOSFAX

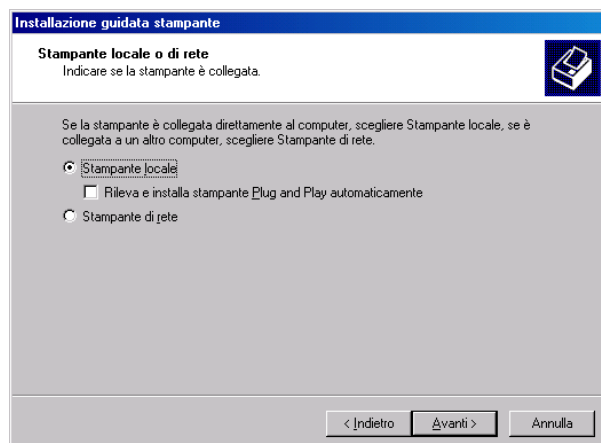
Installazione

Server

- **Prerequisiti:**
 - *piattaforma di classe Pentium o superiore,*
 - *sistema operativo NT o superiore*
 - *protocollo di rete TCP/IP*
 -
- Occorre installare AthosFax Server come applicazione e non come servizio (richiesto all'atto dell'installazione)
- Nella cartella di installazione Impresa24 dovranno essere installati i seguenti file: AthSdk32.dll e PrnDII.dll

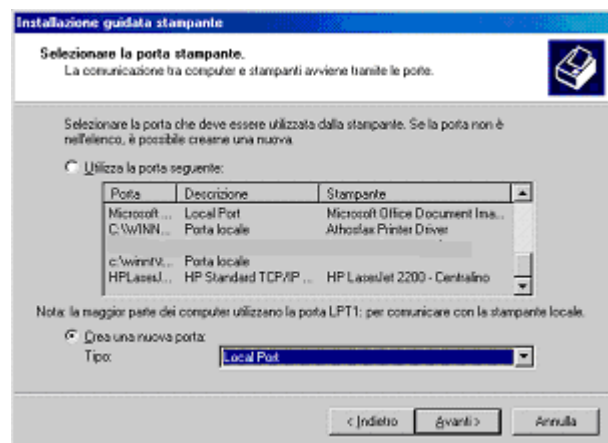
Client

- Installare la parte Client di AthosFax
- Creare una apposita 'porta stampante' su cui I24 indirizzerà i fax da trasmettere (per omogeneità chiameremo questa porta sempre con lo stesso nome: "AthSam.prn", mentre la stampante la chiameremo: "AthosFax Printer I24")



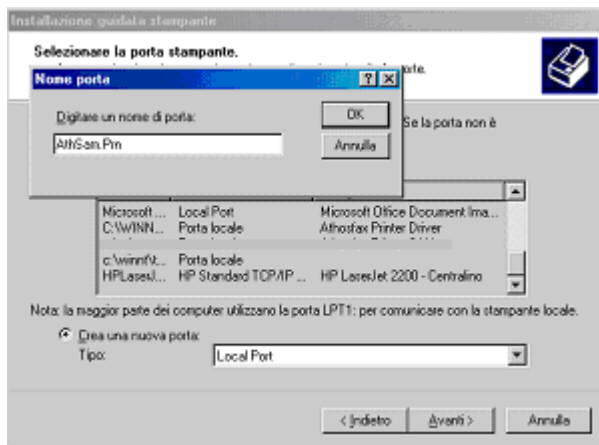
-1-

in fase di installazione della stampante specificare che la stampante non è una stampante di rete ma è una stampante locale



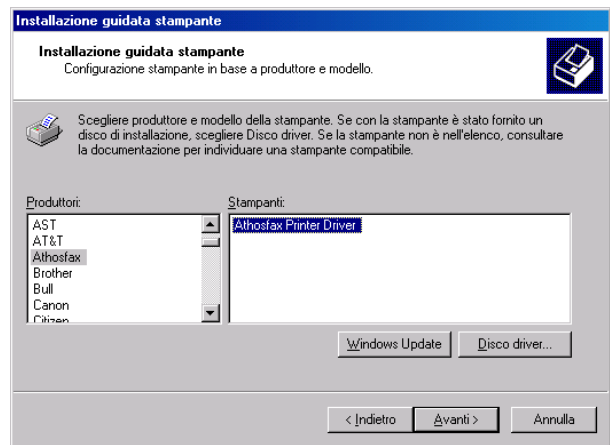
-2-

creare una nuova porta che verrà utilizzata da AthosFax



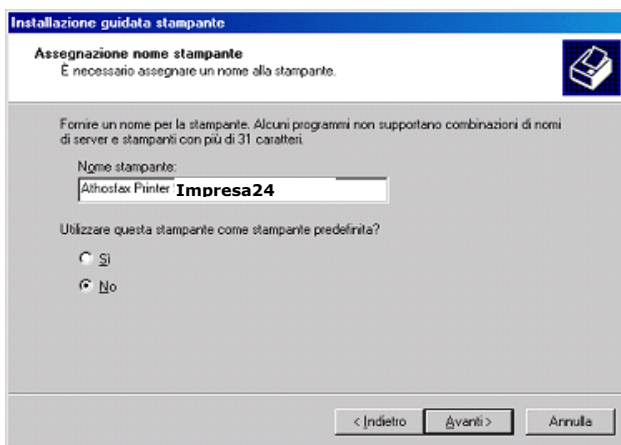
-3-

attribuire alla nuova porta il nome standard:
"AthSam.prn"



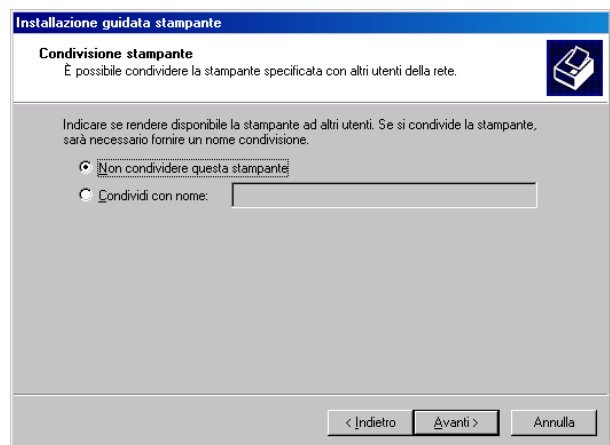
-4-

selezionare il driver AthosFax per la nuova stampante



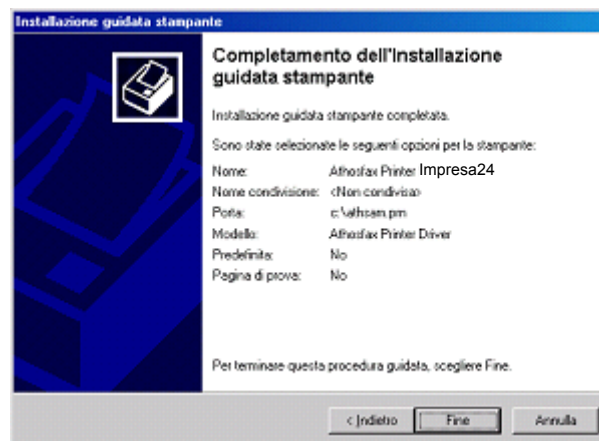
-5-

assegnare alla nuova stampante il nome standard:
"AthosFax Printer Impresa 24"



-6-

la nuova stampante non deve essere condivisa



-7-

- Dopo aver installato la AthosFax Client occorre definire in AthosFax l'elenco degli utenti autorizzati alla trasmissione dei fax (gli utenti creati in AthosFax non sono vincolati nel nome e nel numero a quelli creati in Impresa24)

Configurazione

- All'interno del file sam.cfg presente nella directory di Impresa 24 (gest\i24 o programmi\I24) creare una sezione fax contenente le seguenti informazioni:

```
[FAX]
LogFile=on
Type=AthosFax
Driver=AthosFax Printer Impresa24
Delay=1000
Server=192.168.0.11
Cover=2
NoteCover=c:\tmp\notefax.txt
PrnFile=c:\outsamw2\AthSam.prn
```

LogFile: parametro opzionale, indica se si desidera riportare in un apposito file [nome file], il registro delle attivi.

Type: parametro obbligatorio fisso AthosFax.

Driver: parametro obbligatorio, deve essere specificato il nome della stampante creata come precedentemente indicato. Se ci si è attenuti alle indicazioni sarà "AthosFax Printer SAM".

Delay: parametro opzionale, consigliato valore 1000. Configura il ritardo da mantenere tra una trasmissione e la successiva (eventualmente si può specificare un valore maggiore in presenza di PC con FaxServer dalle prestazioni limitate).

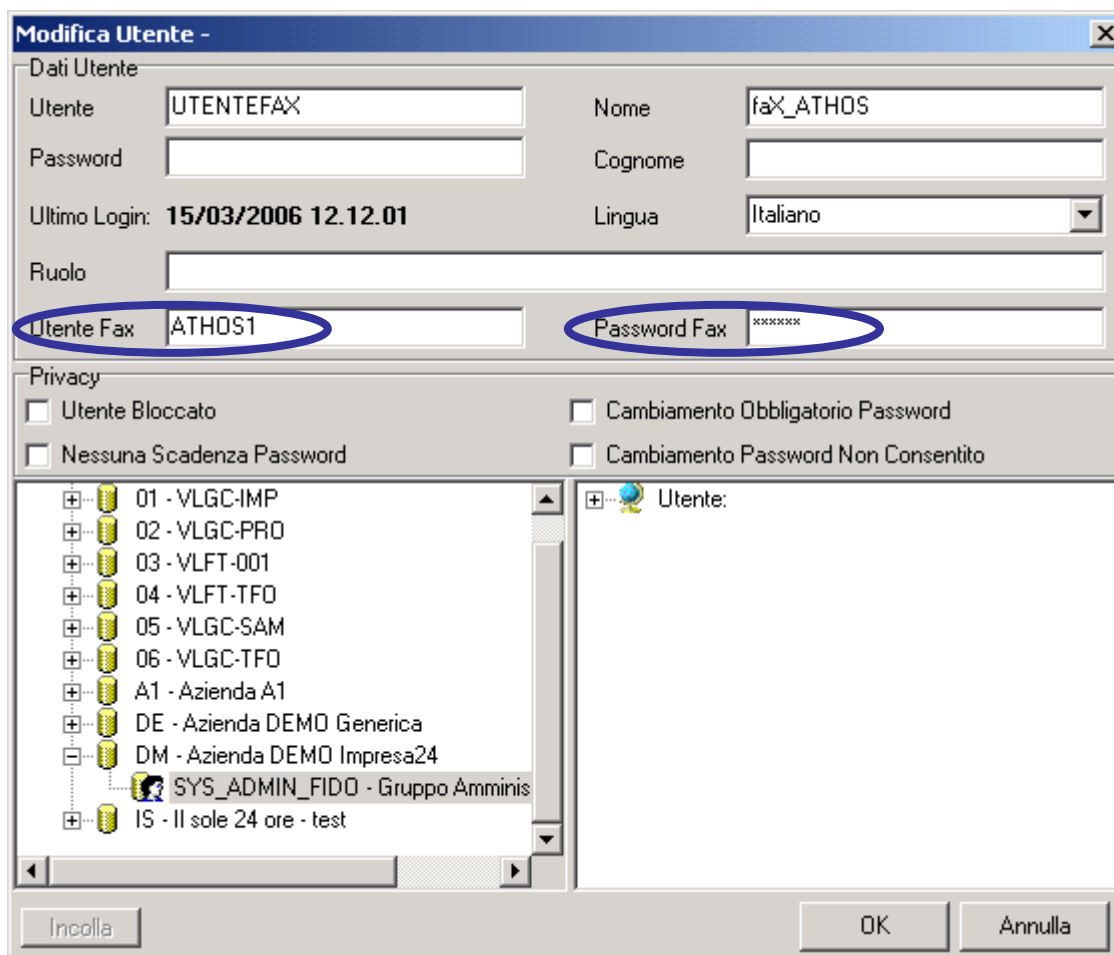
Server: parametro obbligatorio, indica l'indirizzo IP della postazione AthosFax Server.

Cover: parametro opzionale, indica il numero della Cover - Page da abbinare come copertina per ogni fax trasmesso tramite I24. AthosFax crea di default due CoverPage le quali assumono una numerazione uguale a zero e uno; la prima CoverPage creata in aggiunta assumerà valore due, per questo si consiglia di non cancellare quelle preesistenti e attribuire a questo parametro il valore due.

NoteCover: parametro opzionale, indica il nome (comprensivo di percorso) del file di testo (*.txt) contenente il testo che verrà allegato alla copertina.

PrnFile: parametro obbligatorio, deve essere specificato il nome della porta stampante creata come precedentemente indicato. Se ci si è attenuti alle indicazioni sarà "C:\AthosFax.Prn".

Tramite I24 Manager è necessario configurare gli utenti I24 che dovranno essere abilitati alla trasmissione dei fax tramite il gestionale.



Modifica Utente -

Dati Utente

Utente: UTENTEFAQ Nome: faX_ATHOS

Password: Cognome:

Ultimo Login: 15/03/2006 12.12.01 Lingua: Italiano

Ruolo:

Utente Fax: ATHOS1 Password Fax: *****

Privacy

Utente Bloccato Cambiamento Obbligatorio Password

Nessuna Scadenza Password Cambiamento Password Non Consentito

01 - VLGC-IMP
02 - VLGC-PRO
03 - VLFT-001
04 - VLFT-TFO
05 - VLGC-SAM
06 - VLGC-TFO
A1 - Azienda A1
DE - Azienda DEMO Generica
DM - Azienda DEMO Impresa24
SYS_ADMIN_FIDO - Gruppo Amminis
IS - Il sole 24 ore - test

Utente:

Incolla OK Annulla

Gli utenti abilitati alla trasmissione dei documenti via fax dovranno avere impostato i valori di :

- Utente Fax
- Password Fax

Precedentemente definiti nel prodotto fax .

Interfacciamento ZetaFax

Installazione

Server

- Prerequisiti
 - *piattaforma di classe Pentium II o superiore*
 - *minimo 600 Mhz,*
 - *minimo RAM 256 Mb*
 - *sistema operativo Windows NT o superiore*
- Procedere all'installazione ZetaFax Server come da relativo manuale.

Client

- Procedere all'installazione ZetaFax Client come da relativo manuale. L'installazione si occuperà della definizione della stampante/fax .

Configurazione

- All'interno del file sam.cfg presente nella directory di installazione I24 (Ggest\I24 o Programmi\I24) creare una sezione fax contenente le seguenti informazioni:

```
[FAX]
LogFile=on
Type=ZetaFax
Delay=1000
server="C:\Programmi\Zetafax\Zetafax.exe"
```

LogFile: parametro opzionale, indica se si desidera riportare in un apposito file [nome file], il registro delle attivi.

Type: parametro obbligatorio fisso ZetaFax.

Delay: parametro opzionale, consigliato valore 1000. Configura il ritardo da mantenere tra una trasmissione e la successiva (eventualmente si può specificare un valore maggiore in presenza di PC con FaxServer dalle prestazioni limitate).

Server: parametro obbligatorio, indica il percorso e il nome del file dell'eseguibile relativo a ZetaFax